

Муниципальное казённое дошкольное образовательное учреждение
"Детский сад № 23"Теремок "МКДОУ (Детский сад № 23 "Теремок")
Адрес:623640,Свердловская область, город Талица, улица Красноармейская, 44
Телефон; 8(34371) 2-17-70, e –mail: teremok23@yandex.ru, <https://23tal.tvoysadik.ru/>

Принято:
Педагогическим советом
Протокол №



**Результаты освоения
обучающимися образовательных программ по итогам
мониторингов, проводимых организацией
в период с 2019 - 2024**

**Воспитатель: Суфиева Е.Н.
I квалификационной категории**

Для того, чтобы подтвердить эффективность моей работы, я провела первичную диагностику в начале учебного года. После проведения диагностических заданий, баллы по каждому направлению суммируются и определяется уровень освоения программы

Инструментарий к диагностике проводился по программе "От рождения до школы" под ред. Н.Е.Веракса, Т.С.Комаровой, М.А.Васильевой.

От 0 до 1,5 – критический уровень

От 1,6 до 2,5 – допустимый уровень

От 2,6 до 3 – достаточный уровень

2019 – 2020 учебный год

Старшая группа (дети 5-6- лет) кол- во детей 25

Начало года	Достаточный уровень	Допустимый уровень	Критический уровень
Речевое развитие	86,4	12,6	1
Познавательное развитие	54,1	44,9	1
Социально коммуникативное развитие	63,1	36,9	0
Художественно – эстетическое развитие	53,4	46,6	0
Физическое развитие	62	38	0

Мониторинг проводился по 5 образовательным областям.

В начале года по всем областям были выявлены следующие результаты:

Достаточный уровень – 63,8 %

Допустимый уровень – 35,8 %

Критический уровень – 0,4%

В период с начала апреля по август 2020 г. Работа в детском саду была приостановлена в связи с эпидемией "Корон вируса" , по этой причине мониторинг в конце учебного года не проводился.

2020 – 2021 учебный год

Подготовительная к школе группа (6-7 лет) кол – во детей 26

Начало года	Достаточный уровень	Допустимый уровень	Критический уровень
Речевое развитие	91,5	7,5	1
Познавательное развитие	74	25	1
Социально коммуникативное развитие	80	20	0
Художественно – эстетическое развитие	79,5	19,5	1
Физическое развитие	82,3	17,7	0

Мониторинг проводился по 5 образовательным областям.

В начале года по всем областям были выявлены следующие результаты:

Достаточный уровень – 81,4%

Допустимый уровень - 17,9%

Критический уровень – 0,6%

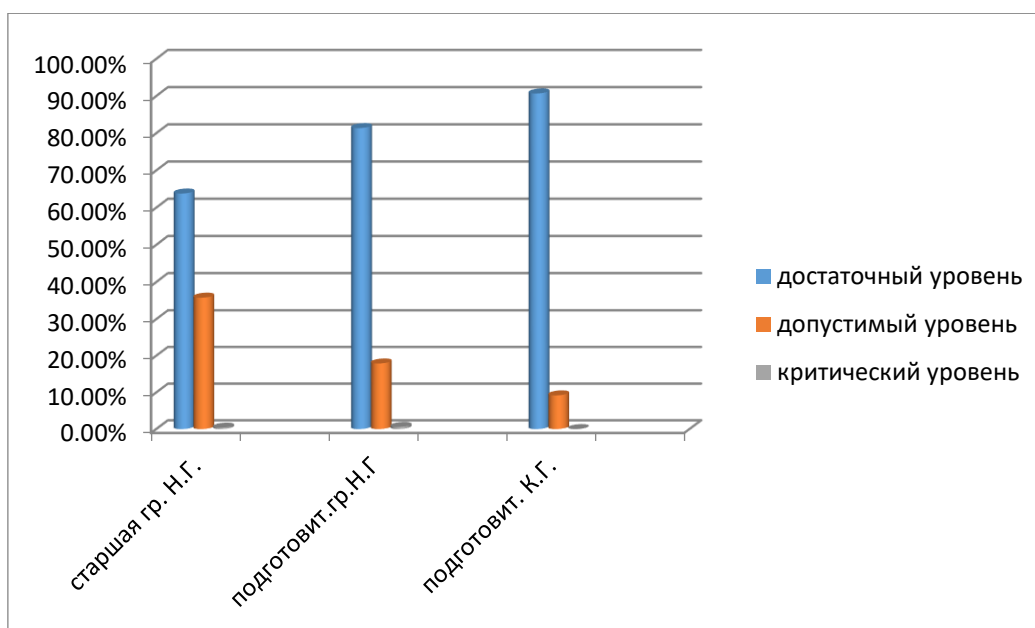
Конец года	Достаточный уровень	Допустимый уровень	Критический уровень
Речевое развитие	95,7	4,3	0
Познавательное развитие	81,1	18,9	0
Социально коммуникативное развитие	91,2	8,8	0
Художественно – эстетическое развитие	90,2	9,8	0
Физическое развитие	95,5	4,5	0

В конце года по всем областям были выявлены следующие результаты:

Достаточный уровень – 90,7%

Допустимый уровень - 9,2 %

Критический уровень – 0%



Результаты мониторинга с начала 2019г. – 2021г.

2021 – 2022 учебный год

Группа раннего возраста (дети 2-3-лет) кол – во детей: 20

В начале года мониторинг в данной группе не проводился, так как у детей проходил адаптационный период.

Конец года	Достаточный уровень	Допустимый уровень	Критический уровень
Речевое развитие	45,5	52,5	2
Познавательное развитие	46,2	52,3	1,5
Социально коммуникативное развитие	48,2	51	0,8
Художественно – эстетическое развитие	42,8	56,2	1
Физическое развитие	45,7	53	1,3

Мониторинг проводился по 5 образовательным областям.

В конце года по всем областям были выявлены следующие результаты:

Достаточный уровень – 50 %

Допустимый уровень - 30 %

Критический уровень – 20%

2022 – 2023 учебный год

Младшая группа (дети 3-4 года) кол – во детей: 17

Начало года	Достаточный уровень	Допустимый уровень	Критический уровень
Речевое развитие	48,5	49,5	2
Познавательное развитие	50,2	48,3	1,5
Социально коммуникативное развитие	53,2	46,8	0
Художественно – эстетическое развитие	48,6	51,4	0
Физическое развитие	49,1	51,9	1

Мониторинг проводился по 5 образовательным областям.

В начале года по всем областям были выявлены следующие результаты:

Достаточный уровень – 49,6 %

Допустимый уровень - 49,5 %

Критический уровень – 0,9%

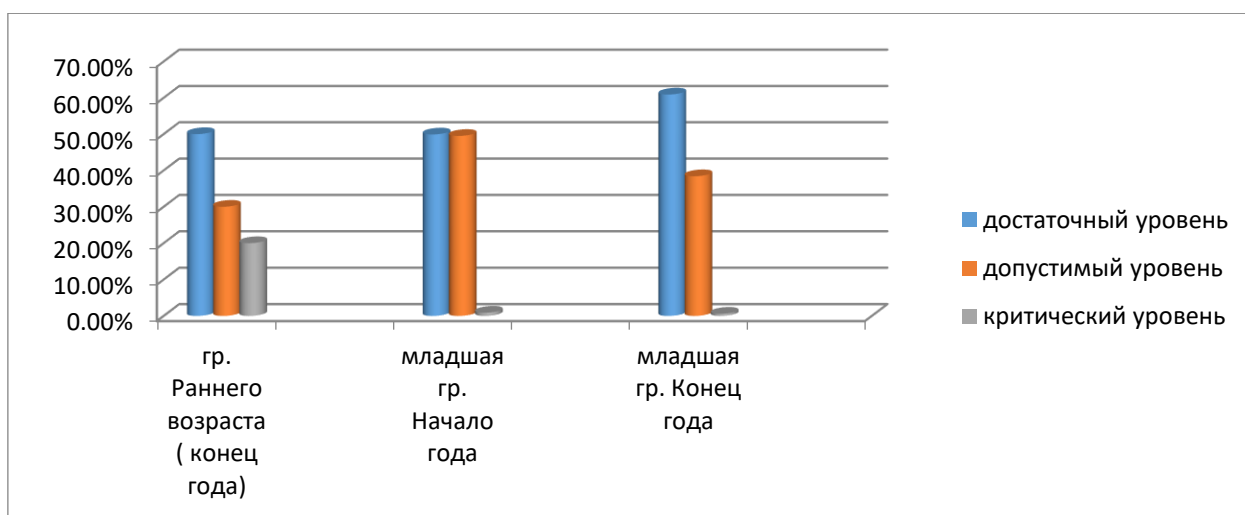
конец года	Достаточный уровень	Допустимый уровень	Критический уровень
Речевое развитие	60,3	38,7	1
Познавательное развитие	62,5	36,5	1
Социально коммуникативное развитие	64,1	34,9	1
Художественно – эстетическое развитие	59,3	40,7	0
Физическое развитие	58,7	41,3	0

В конце года по всем областям были выявлены следующие результаты:

Достаточный уровень – 60,9%

Допустимый уровень – 38,5 %

Критический уровень – 0,6 %



Результаты мониторинга в период с 2022- по 2023г.

2023 – 2024 учебный год

Средняя группа (дети 4-5 лет) кол – во детей: 15

Начало года	Достаточный уровень	Допустимый уровень	Критический уровень
Речевое развитие	62,7	36,3	1
Познавательное развитие	65,5	33,5	1
Социально коммуникативное развитие	66,8	32,2	1
Художественно – эстетическое развитие	63,5	36,5	0
Физическое развитие	62,4	37,6	0

В начале года по всем областям были выявлены следующие результаты:

Достаточный уровень – 64% %

Допустимый уровень - 35,2%

Критический уровень – 0,6%

В данный момент мониторинг проводится.

конец года	Достаточный уровень	Допустимый уровень	Критический уровень
Речевое развитие			
Познавательное развитие			
Социально коммуникативное развитие			
Художественно – эстетическое развитие			
Физическое развитие			